

**MILANO**  
PÁLENÁ TAŠKA

**Roben**

vyšší a hlubší  
zámký

větší formát

možnost použití  
různých příchytek  
na upevnění

posuvnost 41 mm

estetický a solidní vzhled

**Výrobní závod:**  
Röben Polska Sp. z o.o. i Wspólnicy Sp. k.  
55-300 Środa Śląska, ul. Ceramiczna 2  
tel. +48 71 39 78 100  
e-mail: biuro@roben.pl

tel. ČR: 775 650 600  
[www.roben.com.cz](http://www.roben.com.cz)  
[www.roeben.com](http://www.roeben.com)

Vyber si dobrý  
produkt



08.2024

**MILANO**  
PÁLENÁ TAŠKA

**NOVINKA**



Ekonomická  
v pokládce



Historický  
vzhled



Esovitý  
profil vlny

### MILANO / Režná engoba



#### Technické údaje\*

Hmotnost 1 ks	cca 3,90 kg
Celková délka	cca 46,6 cm
Celková šířka	cca 30,6 cm
Krycí délka	cca 35,7–39,8 cm
Krycí šířka	cca 24,3 cm
<b>Minimální výpočtová spotřeba /m<sup>2</sup></b>	<b>cca 10,3 ks</b>
Potřeba ks na m <sup>2</sup>	cca 10,3–11,5 ks
Bezpečný sklon	22° **
Množství/ europaleta	240 ks
Hmotnost m <sup>2</sup>	cca 40,2–44,9 kg
Hmotnost plné palety	cca 966 kg
Mrazuvzdornost	ano

**41 mm**  
POSUVNOST



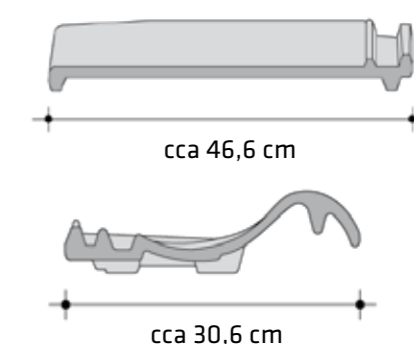
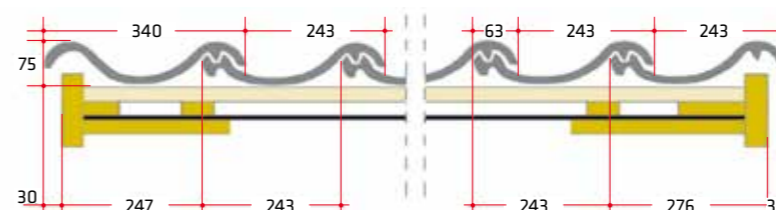
Esovitý tvar vlny pro historický vzhled povrchu střechy

\* Uvedené parametry se mohou lišit v souladu s normou ČSN EN 1304. Laťování je nutné změřit z dodaných tašek na stavbu, dle návodu na etiketě v paletě.  
\*\* Tašky je možné položit i na nižší sklon, než je výše uvedený bezpečný sklon střechy, ale s patřičným opatřením hydroizolačním opatřením DHV v souladu s Pravidly pro navrhování a provádění střech, vydaných Cechem klempířů, pokrývačů a tesařů ČR, vydání z 2014, platnými normami a předpisy.

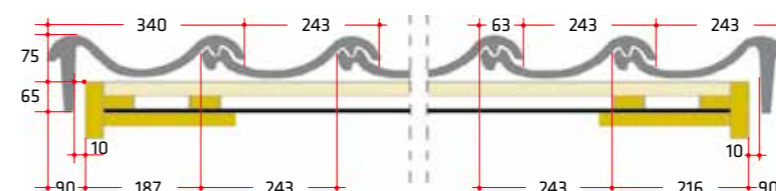
### MILANO / Měděná engoba



#### Taška ukončovací (s dvojitou naválkou)



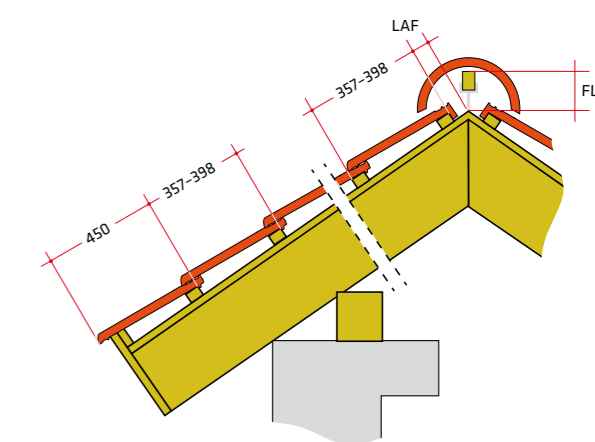
#### Okrajová taška



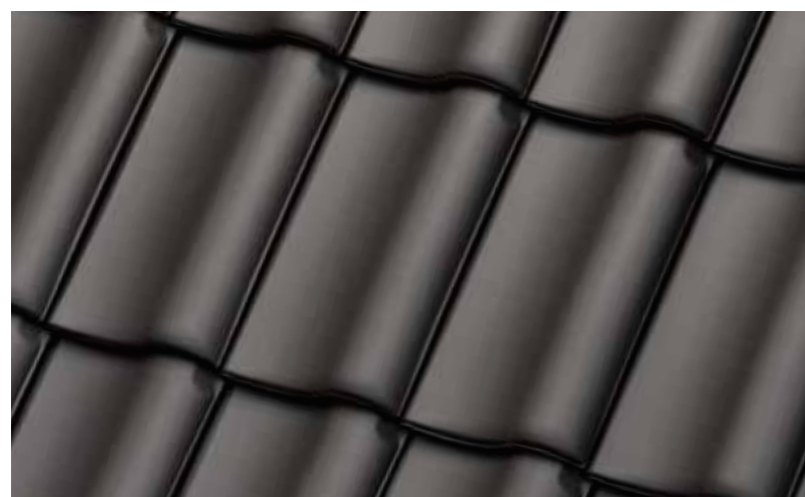
#### Montáž střešní krytiny

Správný způsob montáže závisí mimo jiné na tvaru střechy a umístění domu, takže se může lišit od zde uvedených řešení. Nejlepší je poradit se s kvalifikovaným pokrývačem. V případě jednobarevných střešních tašek jsou přípustné rozdíly v barevných odstínech, které vyplývají ze specifického procesu výroby keramické hmoty. Seznamte se s pokyny pro zajištění správného větrání střešní konstrukce.

Podrobnosti najdete v informačních materiálech na adrese [www.roben.com.cz](http://www.roben.com.cz)



### MILANO / Antracitová engoba



#### Latě 40×60 mm

MILANO	LAF/FLA (mm)											
Sklon střechy	10°	14°	18°	22°	25°	30°	35°	40°	45°	50°	55°	60°
HŘEBEN												
LAF	56	54	52	52	50	48	46	46	46	44	44	44
FLA	174	168	162	158	152	148	142	136	132	126	122	118