

Roben

*Pálené strešné škridly
a doplnky*

ŠKRIDLÝ



Novinka



Technické údaje*

Hmotnosť / ks	cca 3,90 kg
Celková dĺžka	cca 46,6 cm
Celková šírka	cca 30,6 cm
Krycia dĺžka	cca 35,7-39,8 cm
Stredná krycia šírka	cca 24,3 cm
Minimálna spotreba/m²	cca 10,3 ks
Spotreba ks / m ²	cca 10,3-11,5 ks
Bezpečný sklon strechy	od 22°
Množstvo / paleta (EUR)	240 ks
Hmotnosť / m ²	cca 40,2-44,9 kg
Hmotnosť plnej palety	cca 966 kg
Mrazuvzdornosť	áno

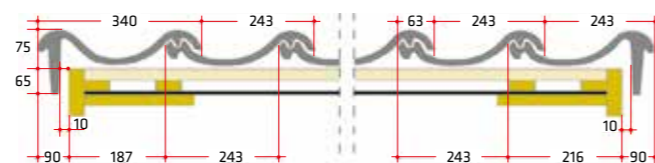
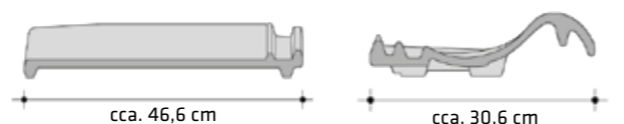
* Uvedené hodnoty sa môžu minimálne líšiť v súlade s výrobnou normou STN EN 1304
 ** Škrídla je možné položiť aj na strechy s nižším sklonom, ale s patričným doplnkovým hydroizolačným opatrením, podľa Pravidiel pre navrhovanie a pokrývanie striech Cechu klampiarov, pokrývačov a tesárov, v súlade so všetkými platnými normami pre pokrývačské a tesárske práce a pre navrhovanie striech (STN 731901).

Vlna v tvare písmena „S“ dáva streche tradičný vzhľad. ▶

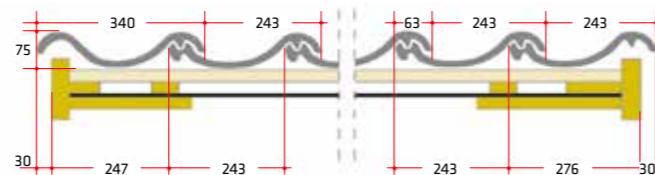


Charakteristické znaky

- estetický a trvácny vzhľad
- väčší formát
- možnosť použitia rôznych príchytiek pre pripevnenie
- posuv až 41 mm
- hlbšie a vyššie zámky



Okrajové škrídle (mm)



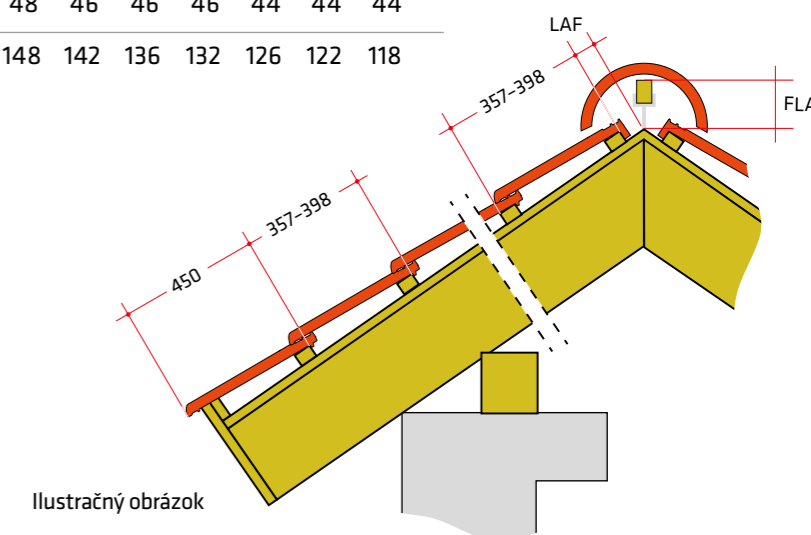
Škrídla s dvojitou návalkou (mm)

Strešné laty 30×50 mm

MILANO	LAF/FLA (mm)											
Sklon strechy	10°	14°	18°	22°	25°	30°	35°	40°	45°	50°	55°	60°
HREBEŇ												
LAF	58	58	56	56	56	56	54	54	54	54	54	54
FLA	164	158	152	146	142	136	130	124	116	110	104	98

Strešné laty 40×60 mm

MILANO	LAF/FLA (mm)											
Sklon strechy	10°	14°	18°	22°	25°	30°	35°	40°	45°	50°	55°	60°
HREBEŇ												
LAF	56	54	52	52	50	48	46	46	46	44	44	44
FLA	174	168	162	158	152	148	142	136	132	126	122	118



Ilustračný obrázok

Farebné odtiene škrídl



Novinka

Prírodná červená



Novinka

Antracitová engoba

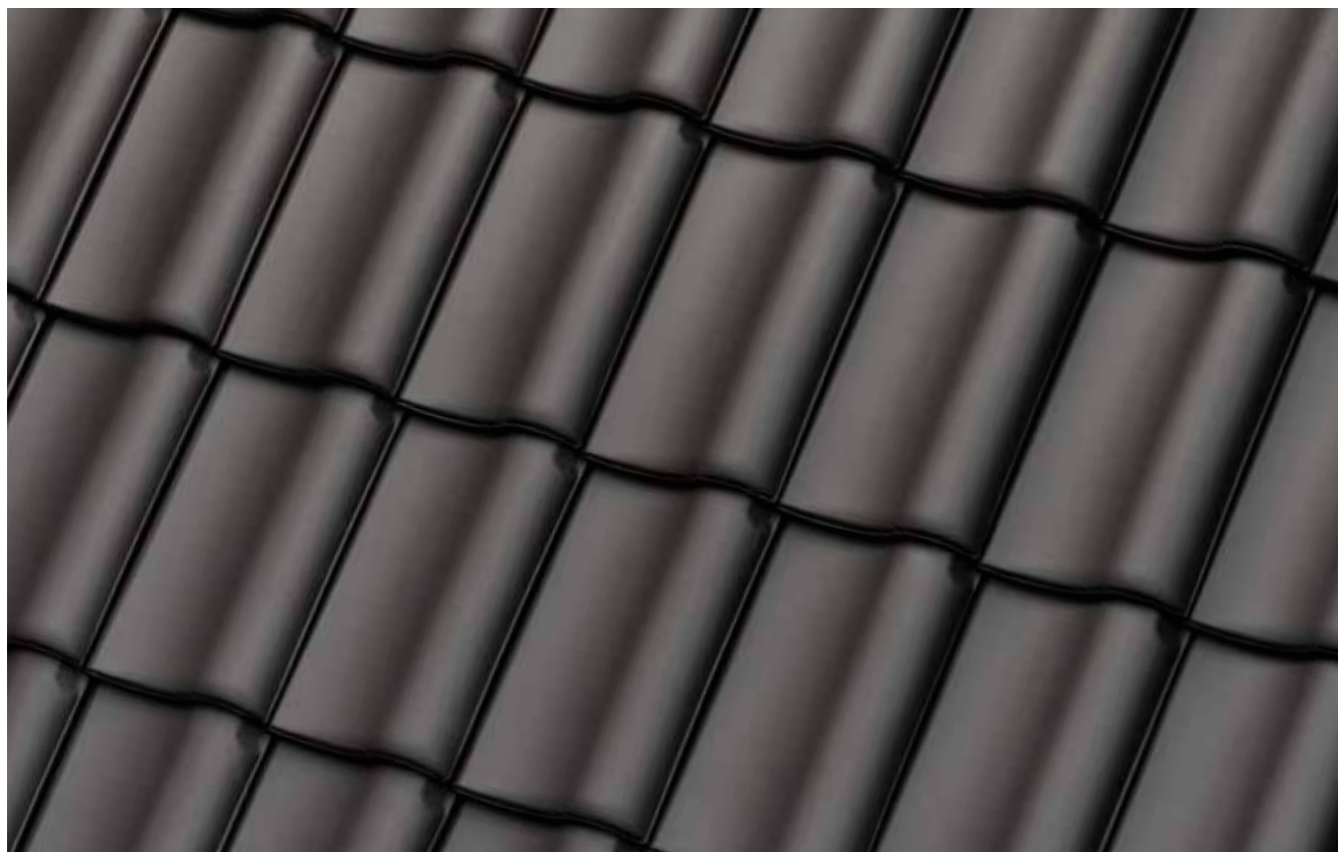
MILANO / Přírodní červená

Novinka



MILANO / Antracitová engoba

Novinka





Okrajová pravá
(2,7 ks/m)



Okrajová ľavá
(2,7 ks/m)



Vetracia škridla



Škridla s dvojitou
návalkou



Hrebenáč s príchytkou
(2,9 ks/m)



Ukončovaci hrebenáč
nárožný



Anténa škridla



Ukončenie
hrebenáča - začiatkové



Ukončenie
hrebenáča - koncové



Rozdeľovací hrebenáč „Y“
univerzálny



Rozdeľovací hrebenáč „X“
univerzálny*



Komplet kanalizačného
odvetrania ø 100 mm



Odvetrávací komplet ø 150 mm



Presvetľovacia škridla (PVC)



Nástupná plošina 40 cm
(komplet)*



Nástupná plošina 80 cm
(komplet)*



Strešný stupeň
(komplet)*



Protisnehový
háč*



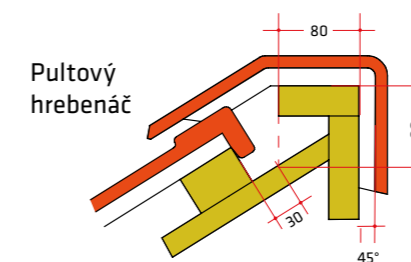
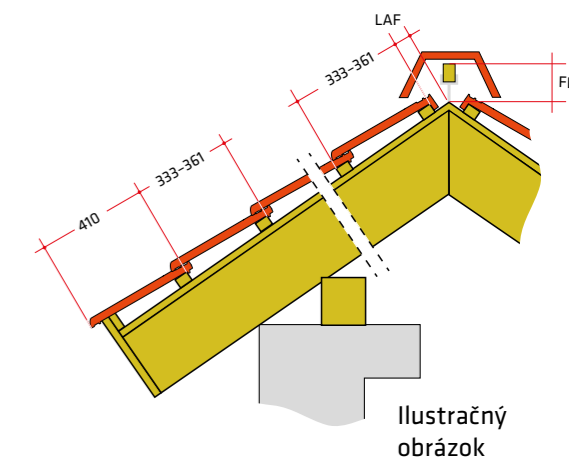
Protisnehová mreža 200 cm (komplet)
(medená, hnedá, gaštanová)*



Príchytka škridla 4x6 (1/2)



BERGAMO	LAF/FLA (mm)						
Sklon strechy	30°	35°	40°	45°	50°	55°	60°
HREBEŇ							
LAF	75	69	63	55	46	36	31
FLA	30	28	28	28	30	36	38



Farebné odtiene škridla

Technické údaje*

Hmotnosť / ks	cca 3,95 kg
Hmotnosť / m ²	cca 48,5 kg
Celková dĺžka	cca 43,6 cm
Celková šírka	cca 28,5 cm
Krycia dĺžka	cca 33,3-36,1 cm
Stredná krycia šírka	cca 23,7 cm
Spotreba ks / m ²	cca 11,8-12,8 ks
Bezpečný sklon strechy	30°**
Množstvo / paleta (EUR)	240 ks
Hmotnosť plnej palety	cca 975 kg
Mrazuvzdornosť	áno

* Uvedené hodnoty sa môžu minimálne líšiť v súlade s výrobnou normou STN EN 1304

** Škridla je možné položiť aj na strechy s nižším sklonom, ale s patričným doplnkovým hydroizolačným opatrením, podľa Pravidiel pre navrhovanie a pokrývanie striech Čechu Klampiarov, pokrývačov a tesárov, v súlade so všetkými platnými normami pre pokrývačské a tesárske práce a pre navrhovanie striech (STN 731901).

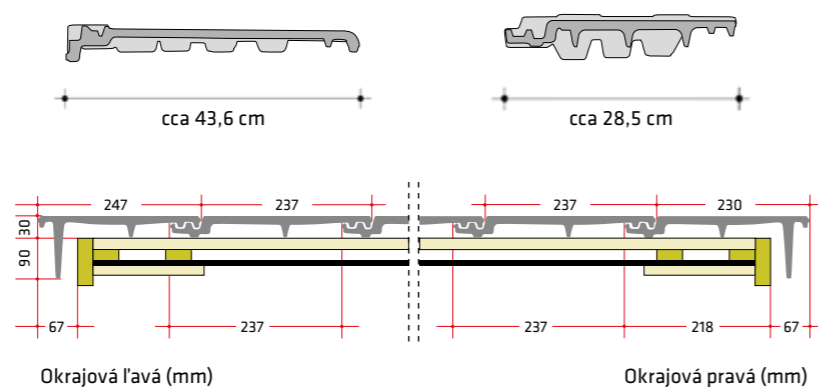
Charakteristické znaky

- rovný povrch strechy
- tesnosť pokrytia vďaka precíznym zámkom
- možnosť uloženia škridla dvomi spôsobmi: štandardne a na väzbu

BERGAMO / Antracitová engoba



rovný povrch strechy





Okrajová škridla ľavá



Okrajová škridla pravá



Vetracia škridla



1/2 škridla



Ukončovacia škridla



Hrebenáč s príchytkou



Pultový hrebenáč*



Spojovací hrebenáč*



Ukončenie pultového hrebenáča začiatočné*



Ukončenie pultového hrebenáča koncové*



Ukončenie hrebenáča - začiatočné



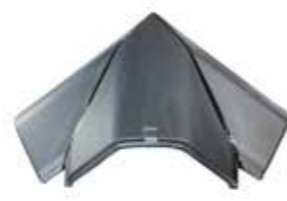
Ukončenie hrebenáča - koncové



Rozdeľovací hrebenáč „Y“ univerzálny



Ukončovací hrebenáč nárožný



Rozdeľovací hrebenáč „X“ univerzálny*



Komplet kanalizačného odvetrania ø 100 mm



Odvetrávací komplet ø 150 mm



Nástupná plošina 40 cm (komplet)*



Nástupná plošina 80 cm (komplet)*



Strešný stupeň (komplet)*



Protisnehová mreža 200 cm (komplet)



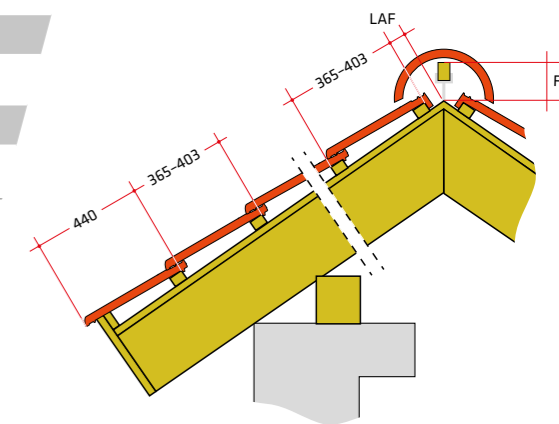
Presvetľovacia škridla (PVC)



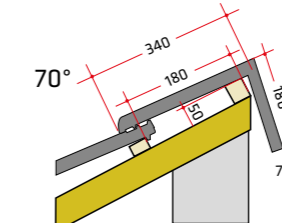
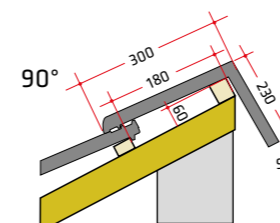
Príchytká škridly 4x6 (1/4)



PIEMONT	LAF/FLA (mm)									
Sklon strechy	22°	25°	30°	35°	40°	45°	50°	55°	60°	
HREBEŇ										
LAF	70	70	65	60	55	55	55	50	50	
FLA	110	105	100	90	85	75	70	60	50	



Ilustračný obrázok



Pultová škridla

Technické údaje*

Hmotnosť / ks cca 3,97 kg
 Hmotnosť / m² cca 40,1–44,5 kg
 Celková dĺžka cca 47,2 cm
 Celková šírka cca 29,0 cm
 Krycia dĺžka cca 36,5–40,3 cm
 Stredná krycia šírka cca 24,5 cm
 Spotreba ks / m² cca 10,1–11,2 ks
 Bezpečný sklon strechy 22°**
 Množstvo / paleta (EUR) 240 ks
 Hmotnosť plnej palety cca 983 kg
 Mrazuvzdornosť áno

* Uvedené hodnoty sa môžu minimálne líšiť v súlade s výrobnou normou STN EN 1304

** Škridly je možné položiť aj na strechy s nižším sklonom, ale s patričným doplnkovým hydroizolačným opatrením, podľa Pravidiel pre navrhovanie a pokryvanie striech Čechu klmpiarov, pokrývačov a tesarov, v súlade so všetkými platnými normami pre pokrývačské a tesarské práce a pre navrhovanie striech (STN 731901).

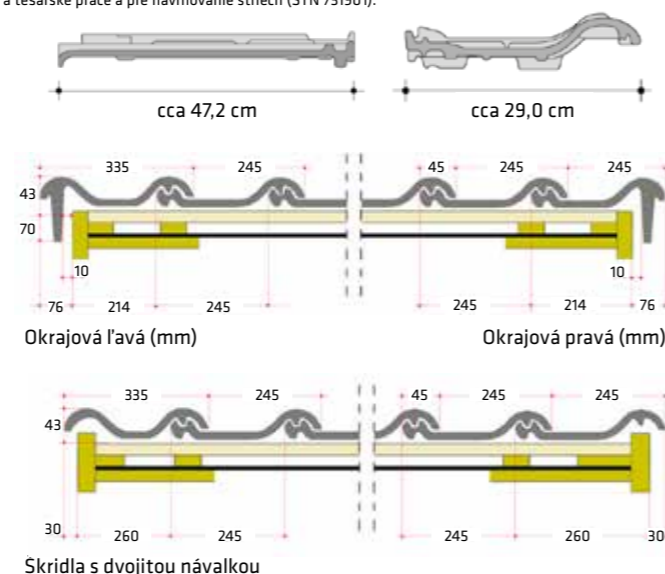
Charakteristické znaky

- väčšia posuvnosť
- vysoká odolnosť
- vysoká estetická hodnota
- nižšia hmotnosť
- atraktívna cena
- krycia dĺžka cca 365–403 mm



Tolerancia (posuv)
až **38 mm**

Krycia dĺžka cca 365–403 mm.



Skridla s dvojitou návalkou

Farebné odtiene škridly



Grafitová glazúra



Titan sivá glazúra



Gaštanová glazúra



Medená engoba



Hnedá engoba

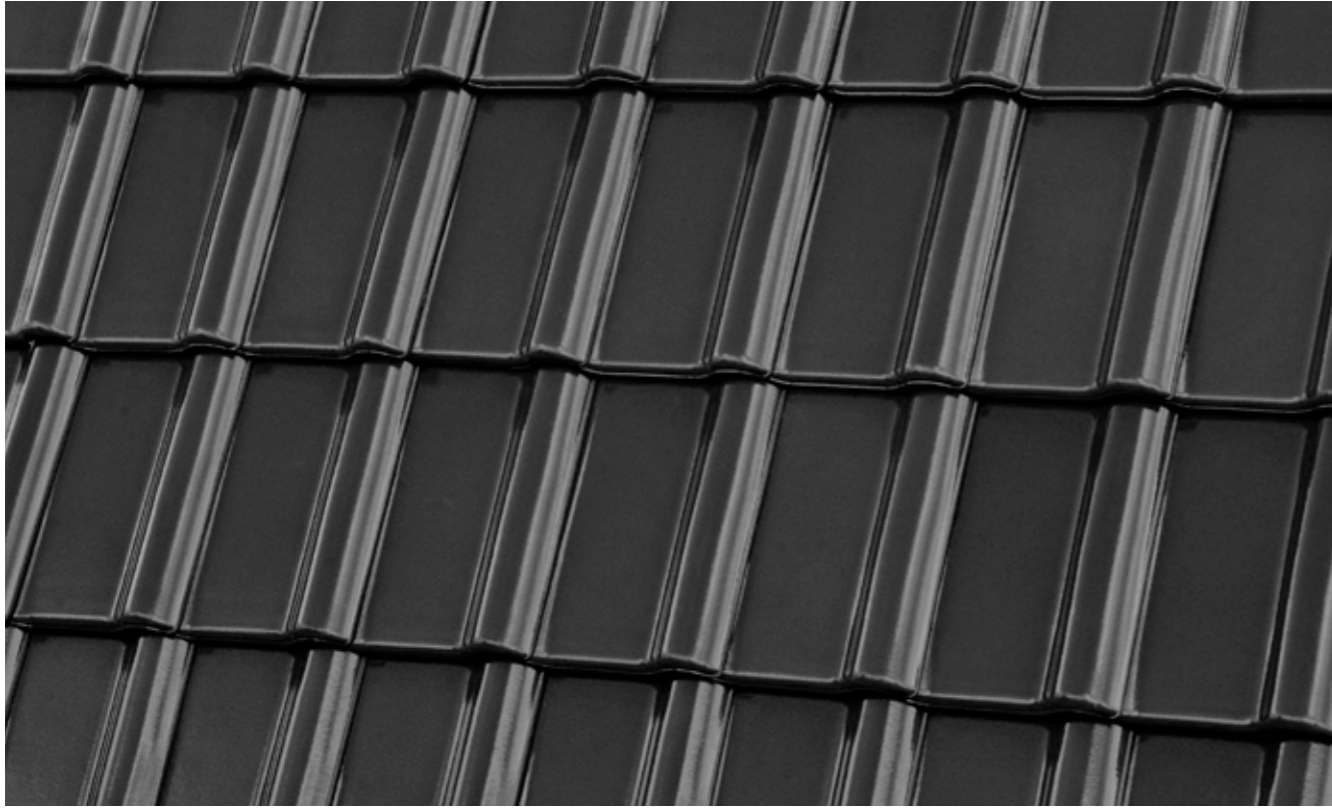


Tobago glazúra



Antracitová engoba

PIEMONT / Grafitová glazúra



PIEMONT / Gaštanová glazúra



PIEMONT / Titan sivá glazúra



PIEMONT / Medená engoba



PIEMONT / Tobago glazúra



PIEMONT / Hnedá engoba



PIEMONT / Antracitová engoba





Okrajová ľavá
(2,5 ks/m)



Okrajová pravá
(2,5 ks/m)



Vetracia škridla



1/2 škridla



Škridla s dvojitou
návalkou



Pultová škridla
okrajová ľavá*



Pultová škridla
okrajová pravá*



Pultová škridla
základná*



Solárna škridla
(komplet = 2 ks)



Anténa škridla



Ukončenie hrebenáča
- začiatkové



Ukončenie hrebenáča
- koncové



Ukončovacia hrebenáča
nárožník



Hrebenáča s príchytkou
(2,9 ks/m)



Rozdeľovací hrebenáča
„Y“ univerzálny



Rozdeľovací hrebenáča
„X“ univerzálny*



Rozdeľovací hrebenáča
„T“ univerzálny*



Presvetľovacia škridla
(PVC)



Komplet kanalizačného
odvetrania \varnothing 100 mm



Odvetrávací komplet
 \varnothing 150 mm



Nástupná plošina
40 cm (komplet)*



Nástupná plošina
80 cm (komplet)*



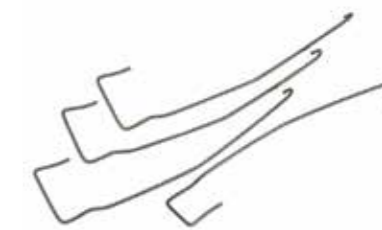
Strešný stupeň
(komplet)*



Protisnehový hák*



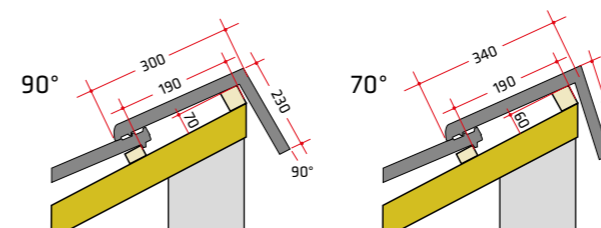
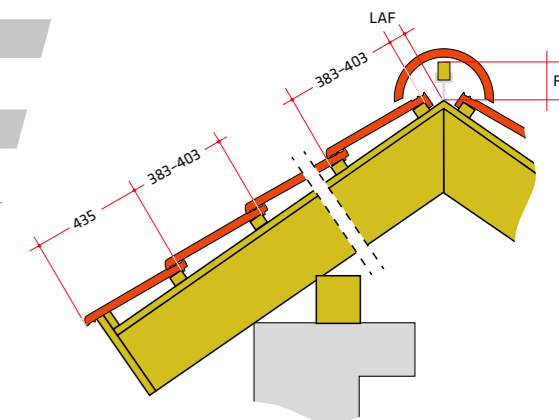
Protisnehová mreža 200 cm (komplet)
(medená, hnedá, gaštanová)*



Príchytky škridla 4x6 (1/1)



MONZAplus	LAF/FLA (mm)									
Sklon strechy	22°	25°	30°	35°	40°	45°	50°	55°	60°	
HREBEŇ										
LAF	65	65	65	50	50	50	40	35	35	
FLA	110	105	100	90	85	80	80	70	65	



Pultová škridla

Ilustračný obrázok

Farebné odtiene škridly

Technické údaje*

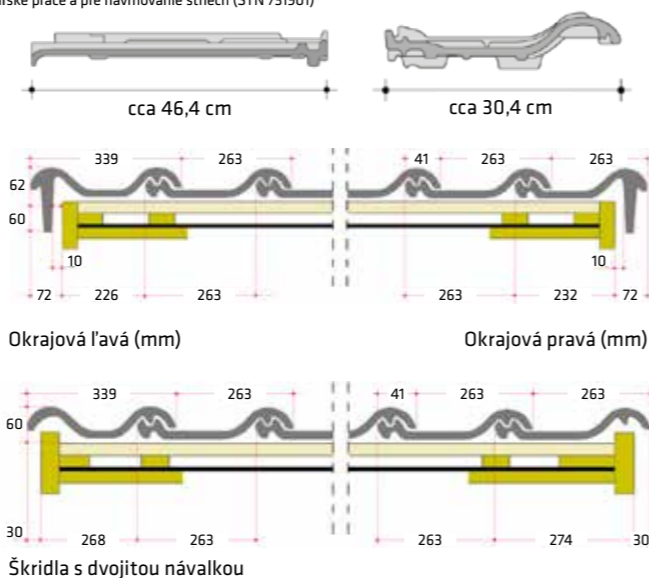
Hmotnosť / ks	cca 4,07 kg
Hmotnosť / m ²	cca 38,3–40,3 kg
Celková dĺžka	cca 46,4 cm
Celková šírka	cca 30,4 cm
Krycia dĺžka	cca 38,3–40,3 cm
Stredná krycia šírka	cca 26,3 cm
Spotreba ks / m ²	cca 9,4–9,9 ks
Bezpečný sklon strechy	22°**
Množstvo / paleta (EUR)	240 ks
Hmotnosť plnej palety	cca 1007 kg
Mrazuvzdornosť	áno

* Uvedené hodnoty sa môžu minimálne líšiť v súlade s výrobnou normou STN EN 1304

** Škridly je možné položiť aj na strechy s nižším sklonom, ale s patričným doplnkovým hydroizolačným opatrením, podľa Pravidiel pre navrhovanie a pokryvanie striech Čechu klampiárov, pokrývačov a tesárov, v súlade so všetkými platnými normami pre pokrývačské a tesárske práce a pre navrhovanie striech (STN 731901)

Charakteristické znaky

- veľký formát
- menej kusov na m² – stačí iba 9,4–9,9 ks!
- rýchla montáž
- nižšia hmotnosť
- prijateľná cena



▲ Dodatočné zúbky umiestnené na bočnom zámku škridle, garantujú lepšie a stabilnejšie prichytenie škridle do laty.



Grafitová glazúra



Maduro glazúra



Antracitová engoba



Tobago glazúra



Medená engoba



Gaštanová glazúra



Trentino glazúra

MONZAplus / Grafitová glazúra



MONZAplus / Tobago glazúra



MONZAplus / Antracitová engoba



MONZAplus / Maduro glazúra



MONZAplus / Trentino glazúra



MONZAplus / Gaštanová glazúra



MONZAplus / Medená engoba





Okrajová ľavá
(2,5 ks/m)



Okrajová pravá
(2,5 ks/m)



Vetracia škridla



1/2 škridla



Škridla s dvojitou
návalkou



Pultová škridla
základná*



Pultová škridla
okrajová pravá*



Pultová škridla
okrajová ľavá*



Solárna škridla
komplet = 2 ks)



Anténa škridla



Ukončenie hrebenáča
- začiatkové



Ukončenie hrebenáča
- koncové



Hrebenáč s príchytkou
(2,9 ks/m)



Rozdeľovací hrebenáč
„X“ univerzálny



Rozdeľovací hrebenáč
„Y“ univerzálny



Rozdeľovací hrebenáč
„T“ univerzálny



Ukončovací hrebenáč
nárožný



Komplet kanalizačného
odvetrania ø 100 mm



Odvetrávací komplet
ø 150 mm



Nástupná plošina
40 cm (komplet)*



Nástupná plošina
80 cm (komplet)



Strešný stupeň
(komplet)*



Protisnehová mreža 200 cm (komplet)
(medená, hnedá, gaštanová)*



Protisnehový hák*



Presvetľovacia škridla
(PVC)



Príchytka škridly 4x6 (1/1)

Výrobný závod



Výrobné závody Röben na výrobu klinkerových tehál a strešnej krytiny.

Röben

Röben je súčasťou rodinného koncernu, ktorý vyrába pálené stavebné materiály už viac ako 160 rokov. Fríske tehelne založené začiatkom 19. storočia, dali základ dnešnej štruktúre výrobných závodov v celej Európe a Amerike. V roku 1995 bol v poľskom meste Środa Śląska otvorený najväčší a najmodernejší závod Röben v Európe na výrobu pálenej strešnej krytiny.

Všetky výrobné závody sú situované v miestach so zdrojom dokonalejšej ivotitej suroviny, potrebnej na výrobu keramických materiálov, klinkerových tehál aj pásikov a strešných krytín. Prírodná čistá surovina, novátorské technologické riešenia a dlhoročné skúsenosti tvoria pevný základ, pre dosiahnutie najvyššej kvality pri všetkých výrobkoch firmy Röben.

Röben, to je spojenie dobrých technických parametrov, trvácnosti, estetiky a dobrej ceny. Stavebné materiály vysokej kvality s ktorými realizujete predstavu o peknom a bezpečnom dome.

Stavebná keramika Röben. Siahaj vysoko!

Keramické škridly a doplnky Röben s 30-ročnou zárukou.

30 rokov ZÁRUKA

„Prečo si vybrať pálenú strešnú krytinu Röben“



Röben
Zlatá značka roku v stavebníctve 2020, 2015, 2014, 2010, 2009, 2008, 2006, 2005, 2004, v kategórii „Strešné krytiny“



Röben
ZLATÁ MEDAILA MEDZINÁRODNÝ VELTRH V POZNANI 2020
hlavný produkt Piemont keramická krytina



Röben
Laureát zákaznickej TOP značky 2018 v kategórii „Kvalita a inovácie v stavebníctve“



Röben
Zákaznícky víťaz kvality v kategórii „Výrobca klinkeru“

- **mrazuvzdornosť** / overená skúšobnou metódou 150 zmrazovacích cyklov podľa STN EN 1304
- **stáľofarebnosť** / škridly s povrchovou úpravou nevyblednú vďaka odolnosti proti UV žiareniu, či kyslým dažďom
- **celo-keramický výrobok** / engoby a glazúry sú tiež keramické a majú vlastnosti keramiky, škridly sú priedušné a optimálne prijímajú a odovzdávajú ako vlhkosť, tak aj teplo
- **samočistiaci efekt** / hladký povrch engob a glazúr eliminuje usadzovanie nečistôt
- **otero odolnosť** / vytvrdený keramický povrch engob a glazúr sa nepoškriabe napr. vplyvom zľadovateneho snehu, krupobitia či pri manipulácii pri pokrývaní strechy
- **vysoká estetika** / hladký povrch, precízne spracované engoby a glazúry v modernom aj tradičnom dizajne
- **nadštandardná kontrola kvality** / špeciálne skenery, kontrolujú konštrukčné a vzhľadové parametre každej škridle (napr. rovinatosť) a to jednak po vysušení a potom aj po výpale. Modernú automatizovanú linku opúšťajú výrobky najvyššej kvality
- **minimálna údržba a náklady na rekonštrukciu** / pálená krytina s povrchovou úpravou nepotrebuje po položení už žiadnu konzerváciu či nátery, zostáva stále pekná po celú dobu svojej životnosti

V súlade s výrobnou normou STN EN 1304 a v závislosti od tlače sa môžu farebné odtiene jednotlivých výrobkov v skutočnosti odlišovať.

Kontakt Fabrika:

Röben Polska Sp. z o.o. i Wspólnicy Sp. k.
55-300 Środa Śląska, ul. Ceramiczna 2
Poľsko
tel. +48 71 39 78 100, fax +48 71 39 78 111
e-mail: biuro@roben.pl

www.roben.sk



Kontakt SR:

Róben

Na Bystričku 14

036 01 Martin

tel. +421 908 639 939

e-mail: roeben@roeben.sk

www.roeben.sk