

# DESIGN

by **Roben**

**Dwie strefy,  
jeden mianownik**

**Domowe  
biuro**

**Klinkierowa ściana  
w rozmiarze XXL**



Domowe biuro

# W numerze DESIGN

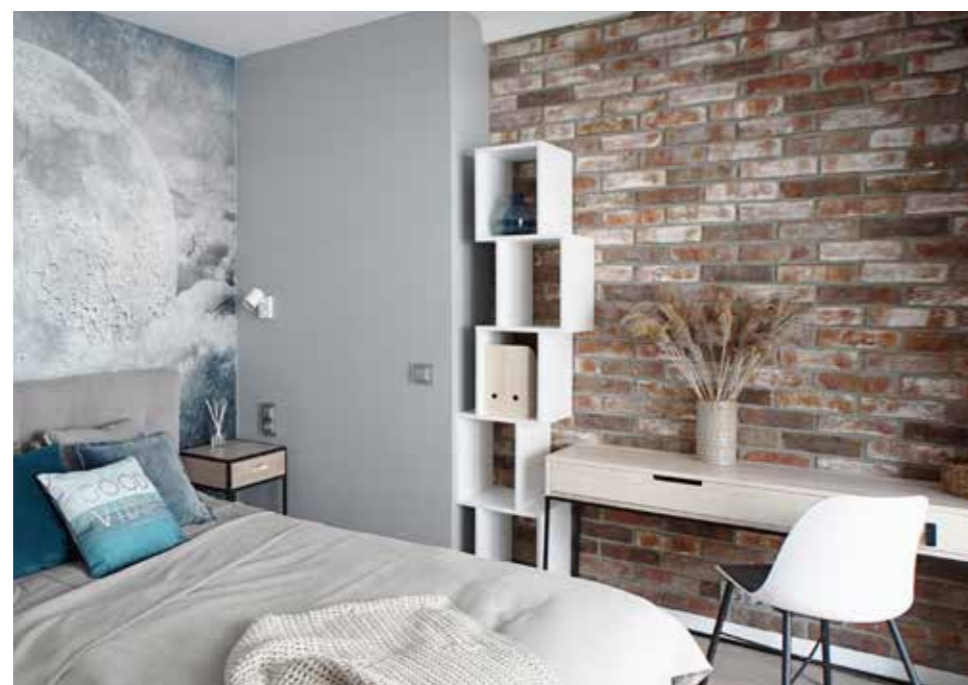
by **Röben**



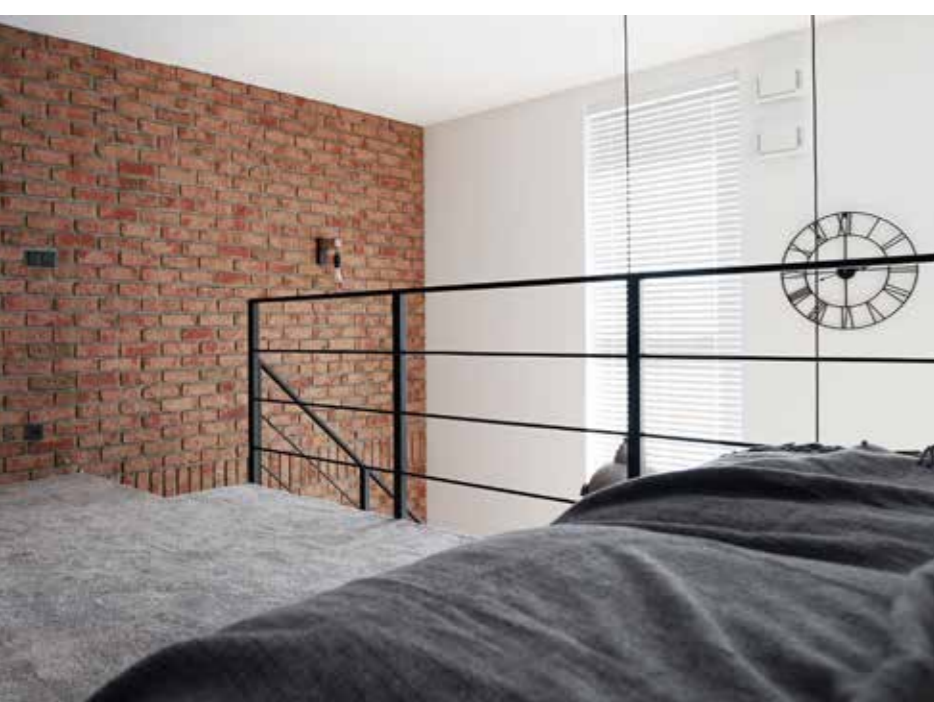
Kuchnia w biurowym wnętrzu



Dwie strefy, jeden mianownik



Klinkierowa ściana w rozmiarze XXL



Domowe biuro	4
Dwie strefy, jeden mianownik	8
Klinkierowa ściana w rozmiarze XXL	12
Kuchnia w biurowym wnętrzu	16
Klinkier w kuchni	20
Salon inspirowany Meksykiem	24
Klimatyczny taras	28
Sypialnia z salonem kąpielowym	32
Salon z kąciem dla dziecka	36
Klinkierowe wnętrze z kominkiem	40
Klinkierowy rodzinny salon	44
Antracytowy klinkier w salonie	48
Pokój nastolatki	52
Pokój nastolatki	56
Salon z folkowym akcentem	60
Klinkier postindustrialnie	64
Salon w mocnych kolorach	68
Sypialnia - klinkierowy zawrót głowy	72
Salon w stylu glamour	76
Dyskretny urok klinkieru	80



Pokój nastolatki

Salon w stylu glamour



Zdjęcia na stronach 4 ÷ 31: przedstawiają realizacje projektów Pracowni Szybkie Metamrfozy  
OPRACOWANIE GRAFICZNE: Arch&Graph Design - Wrocław  
WYDAWCA: Röben Polska Sp. z o.o. i Wspólnicy Sp. K. Środa Śląska

Zaledwie 27-metrowej kawalerki projektanci wyczarowali praktyczne, wygodne i efektowne biuro. Wzdłuż osi widokowej prowadzącej od drzwi wejściowych do przeszklenia balkonowego ciągnie się najdłuższa ściana. Została ona wykończona płytką klinkierową AARHUS niebieską cieniowaną.

*Projekt Pracowni Szybkie Metamorfozy*

*Płytki klinkierowej AARHUS niebieskiej cieniowanej*

# Domowe biuro

# Domowe biuro

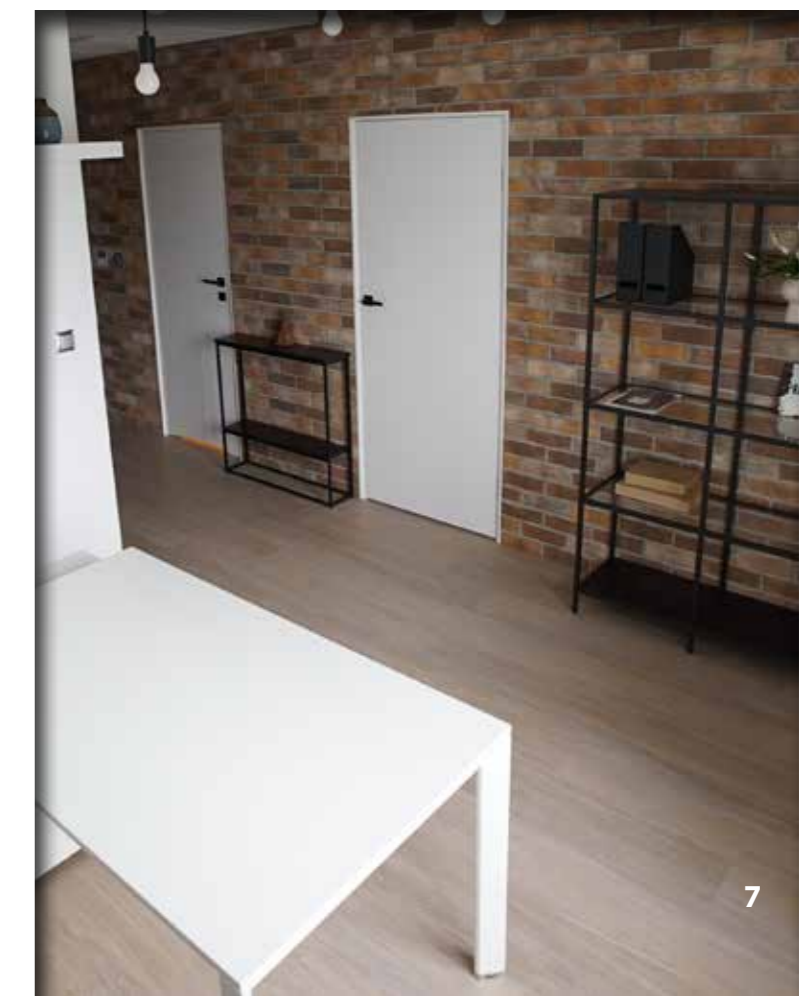
---

Mur klinkierowy to rozwiązanie niezwykle ozdobne i praktyczne. Naturalne płytki wypalane z wysokiej jakości gliny dodają wnętrzu sznytu oraz niezaprzeczalnie budują styl i klimat wnętrza.

Wybrany klinkier serii AARHUS ma nieregularne krawędzie i każdy element okładziny nieco różni się od siebie wyglądem. Kolor płytek odbiega od tradycyjnej czerwieni, jaką daje glina. Do jej struktury został dodany niebieski pigment, który czyni powierzchnię lica bardzo nietypową i stonowaną.

Ściana biegnąca przez całą długość mieszkania wyznacza główny ciąg komunikacyjny. Jej wykończenie musiało być solidne, trwałe i odporne na jakiegokolwiek uszkodzenia mechaniczne oraz zabrudzenia. Wybór klinkieru był tu jak najbardziej adekwatny. Płytki klinkierowe mają bowiem bardzo wysokie parametry techniczne. Są odporne na uderzenia oraz otarcia, do tego mają niską nasiąkliwość i łatwo je utrzymać w czystości.

---



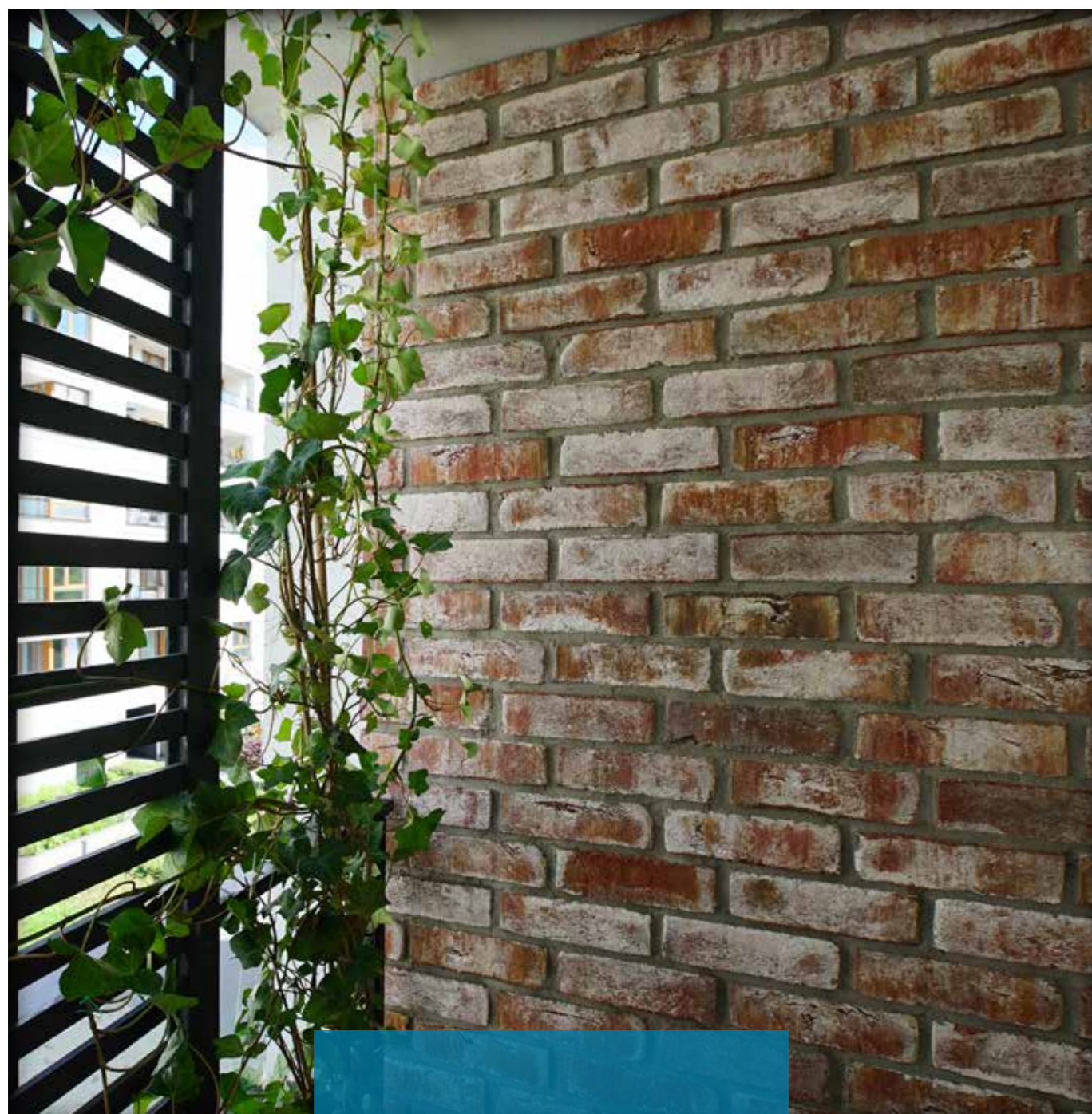


## Dwie strefy, jeden mianownik

Duże okna sypialni wychodzą na loggię, dlatego projektanci powiązali obie strefy elementem wspólnym. W obu przestrzeniach zastosowano ten sam model płytek GEESTBRAND w kolorze srebrnoszarym. Ściana sypialni oraz przeciwległa przegroda loggii uzyskały w ten sposób efektowne wykończenie. W sypialni zastosowanie płytki GEESTBRAND bardzo ożywiło przestrzeń, natomiast loggia dodało charakteru. Wyjątkowy efekt osiągnięto dzięki rustykalnemu charakterowi ręcznie formowanych, najwyższej jakości płytek licowych. Każda różni się swym wyglądem, linią żłobień i przebarwieniami. Lico płytek GEESTBRAND zawiera zarówno kolor srebrnoszary, jak również tony czerwieni.

*Projekt Pracowni Szybkie Metamorfozy*

*Płytko licowa ręcznie formowana GEESTBRAND srebrnoszara*



## Dwie strefy, jeden mianownik



Płytki licowe GEESTBRAND tworzą na tarasie przytulny zakątek i na tak niewielkiej przestrzeni budują atmosferę miniaturowego ogrodu z małą architekturą. W sypialni zaś wydzielają miejsce do pracy i kreują kącik sprzyjający skupieniu.

Płytki licowe są odporne na wilgoć, mróz, wysokie temperatury, promieniowanie UV, ogień, uszkodzenia mechaniczne i korozję chemiczną oraz biologiczną. Dlatego w każdych warunkach spełnią się doskonale jako uniwersalna, a także ponadczasowa okładzina ścienna, która jest łatwa w utrzymaniu czystości i nie wymaga renowacji.



W niedużym, ale wysokim apartamencie z antresolą, ściana przy schodach została wykończona płytkami licowymi MOORBRAND lehm. Każda z płytek ma niepowtarzalny rysunek lica, surowy, o łupanych krawędziach. Struktura nadaje im nieco rustykalnego charakteru, jednocześnie pozwalając imitować oryginalną murowaną ścianę, tak pożądaną w aranżacji industrialnej. Płytki licowe MOORBRAND lehm w swoim wyrazie są niejednorodne, o czerwonym odcieniu, z tonami żółci i beżu.

*Projekt Pracowni Szybkie Metamorfozy*

*Płytki licowe ręcznie formowane  
MOORBRAND lehm cieniowana,  
z kolekcji Mediterran*

## Klinkierowa ściana w rozmiarze XXL

---

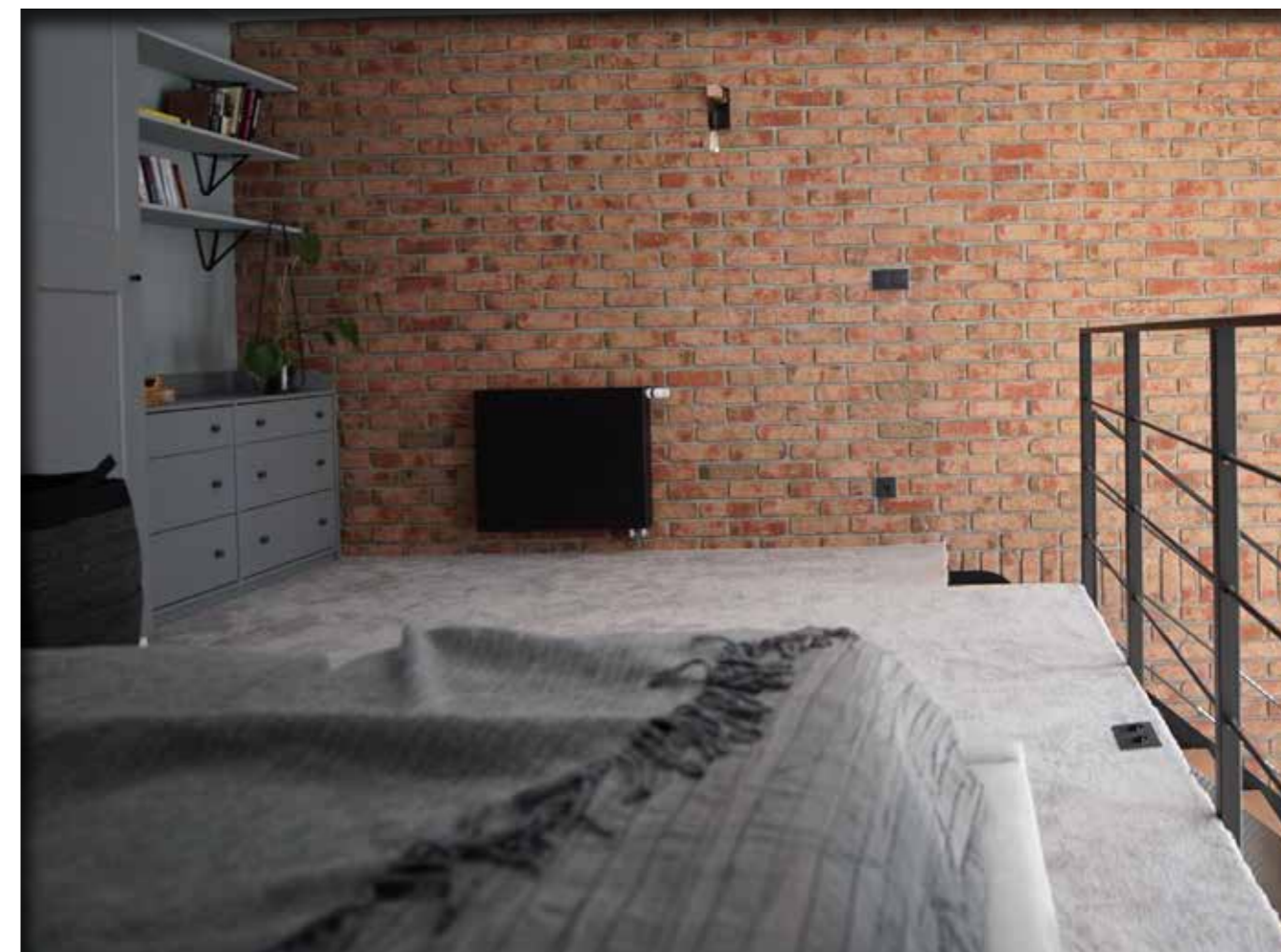
Pokryta nimi wysoka na 6 metrów ściana loftu prezentuje się wyjątkowo okazale. Na wysokości antresoli zaprojektowano charakterystyczny pas cegieł w pionowym wiązaniu, typowym dla dawnej architektury przemysłowej. Na dole ceglana ściana pełni nie tylko funkcję okładziny zastosowanej wzdłuż biegu schodów, ale też pod nimi tworzy wykończenie przestrzeni kuchni.

Płytki klinkierowe mają doskonałe parametry techniczne, sprawdzą się więc w miejscu narażonym na intensywną eksploatację. Są także odporne na bardzo wysokie temperatury, wilgoć i szorowanie.


---



**Klinkierowa  
ściana  
w rozmiarze  
XXL**







## Kuchnia w biurowym wnętrzu

W projekcie Pracowni Szybkie Metamorfozy, 52-metrowe mieszkanie zostało zaaranżowane na biuro, w którym do strefy konferencyjnej dodano otwartą przestrzeń kuchenną. Aby ukryć jej funkcje na czas pracy firmy, urządzenia kuchenne zamaskowano, a ścianę nad blatem wykończono płytką klinkierową OSLO perłowobiałą. Nietypowe ułożenie klinkieru - pionowe i bezfugowe, nie przywodzi na myśl okładziny kuchennej, lecz bardziej designerski motyw nowoczesnego wnętrza. Ten fragment przestrzeni nabiera innego charakteru i staje się spójny z pokojem biurowym.

*Projekt Pracowni Szybkie Metamorfozy*

*Płytki klinkierowej OSLO perłowobiała*

## Kuchnia w biurowym wnętrzu



---

Płytki klinkierowe produkowane są jedynie z naturalnych surowców, bez użycia dodatków i barwników. OSLO swą efektowną biel zawdzięczają składowi gliny, z której są wypalane. Pochodzi ona z regionu Westerwald, bogatej w kaolinit - wyjątkowy minerał znany jest z produkcji porcelany. Klinkier OSLO to zatem nie tylko elegancki i estetyczny materiał, ale co niezwykle ważne, ekologiczny element wykończeniowy, który wpływa na zdrowy mikroklimat wnętrza.

Perłowobiałe płytki klinkierowe, choć bardzo jasne, łatwo jest utrzymać w czystości. Są odporne na zabrudzenie i przywieranie zanieczyszczeń. Ich kolor jest niezmienny, a trwałość ponadczasowa.

---



Wydłużony format płytki klinkierowej w odcieniach szarości oraz oryginalne ułożenie w jodełkę nadały tej kuchni wyjątkowego charakteru. Powstała przyciągająca wzrok kuchenna mozaika, ozdoba całego wnętrza.

*Projekt Pracowni Szybkie Metamorfozy*

*Płytki klinkierowa PELDF – wydłużona, Röben MARGATE szara cieniowana*

## Klinkier w kuchni

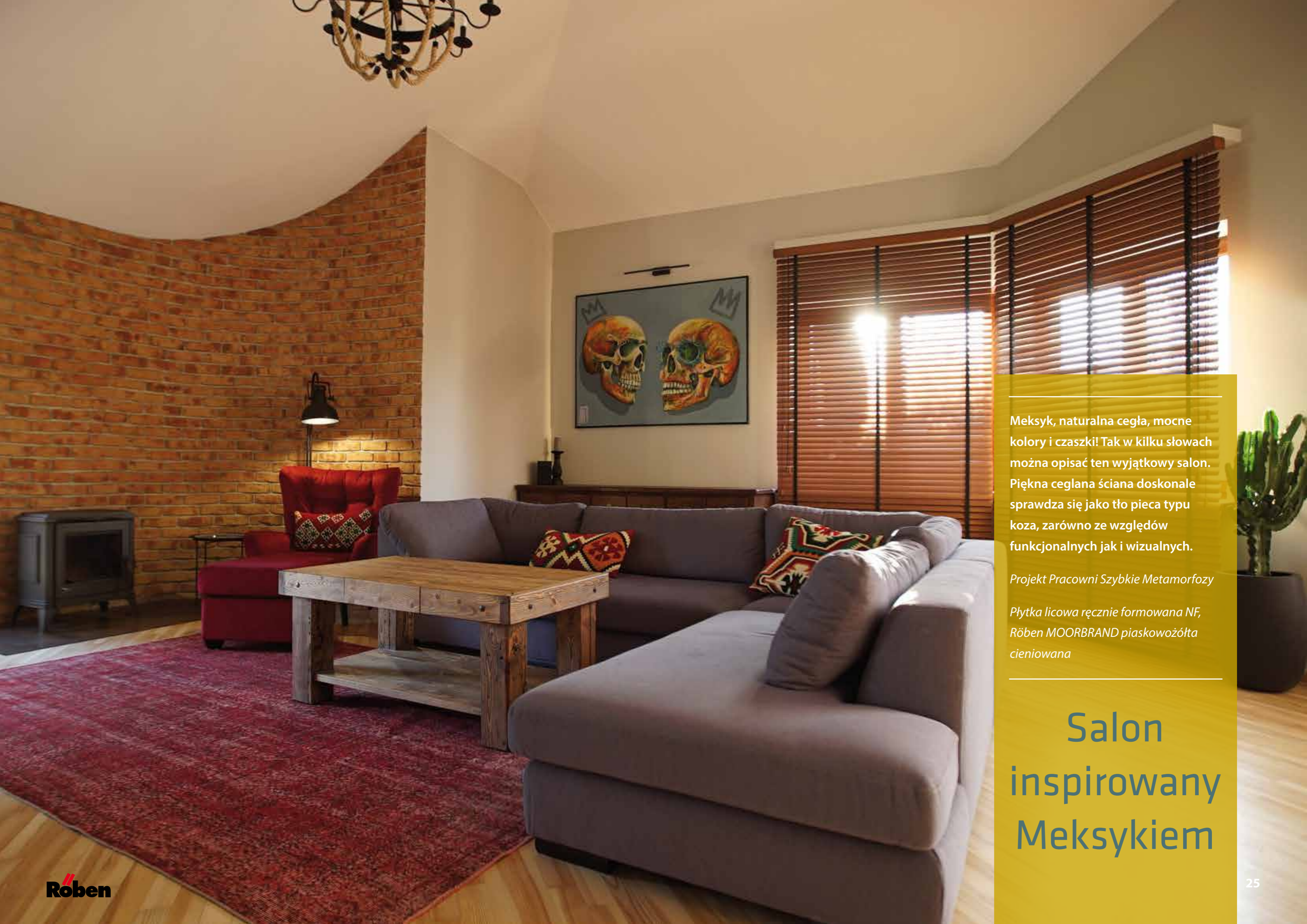
# Klinkier w kuchni



Otrzymany efekt jest nietuzinkowy i nadaje wnętrzu nowoczesnego charakteru. Płytki klinkierowa MARGATE ma wyjątkową fakturę oraz barwę. Jej baza jest ciemna, pokryta dwoma odcieniami szarości, a wgłębienia i „zadrapania” na tle intrygującego lica sprawiają, że każda płytki jest unikalna. To doskonały wybór nie tylko ze względu na walory estetyczne, ale również świetne parametry techniczne – wysoką odporność na zabrudzenia i działanie innych, niekorzystnych czynników zewnętrznych. Bez obaw można stosować ją w kuchni i łazience.

*Płytki klinkierowa PELDF – wydłużona, Röben MARGATE szara cieniowana*





Meksyk, naturalna cegła, mocne kolory i czaszki! Tak w kilku słowach można opisać ten wyjątkowy salon. Piękna ceglana ściana doskonale sprawdza się jako tło pieca typu koza, zarówno ze względów funkcjonalnych jak i wizualnych.

*Projekt Pracowni Szybkie Metamorfozy*

*Płytki licowa ręcznie formowana NF, Röben MOORBRAND piaskowożółta cieniowana*

## Salon inspirowany Meksykiem



## Salon inspirowany Meksykiem

---

Płytki licowa MOORBRAND o kolorystyce żółto-piaskowej idealnie wpisała się w meksykański klimat tego salonu, nadając mu wyrazistości i optymizmu. W połączeniu z kolorowymi dodatkami, ciekawym obrazem i wygodną kanapą tworzy ona wnętrze, w którym nabiera się chęci do życia.

Cegły i płytki licowe ręczne formowane są odporne na wszelkie uszkodzenia mechaniczne, takie jak zarysowania czy zadrapania. Dlatego bez obaw można je zastosować w każdym pomieszczeniu np. salonie. Kolejnym ich wyróżnikiem jest naturalność! Nie tylko ze względów ekologicznych, ale również wizualnych. Nie ma dwóch takich samych naturalnych płytek, każda z nich delikatnie się różni, dzięki czemu płaszczyzna ściany nie sprawia wrażenia monotonnej. To cecha, którą warto podkreślić odpowiednim oświetleniem.

---





Cegły klinkierowe to idealny materiał do tworzenia elementów małej architektury przydomowej.

Tak jest w tym przypadku. Pracownia Szybkie Metamorfozy zastosowała cegły licowe WIESMOOR jako element konstrukcyjny, oddzielający taras inwestorów od ogrodu ich sąsiadów. Ceglany mur ma więc dwie funkcje – ozdobną i praktyczną.

*Projekt Pracowni Szybkie Metamorfozy*

*Cegła licowa ręcznie formowana NF, Röben WIESMOOR jasnoszara cieniowana*

## Klimatyczny taras



## Klimatyczny taras



Zastosowano tu cegłę ręcznie formowaną WIESMOOR, wyróżniająca się chłodną, jasnoszarą kolorystyką oraz delikatnie łupanymi brzegami. To doskonały wybór do nowoczesnych projektów, jak również dla obiektów łączących tradycyjne i modernistyczne elementy. Każda cegła wygląda inaczej, niczym w starych budowlach murowanych. Spośród cegieł licowych wyróżnia ją niska nasiąkliwość (ok. 7,0%). Tworzy piękną i trwałą powierzchnię. Jej niezaprzeczalnym walorem jest wygląd oraz wysokie parametry techniczne, które pozwalają na zastosowanie niemal w każdym miejscu, zarówno wewnątrz, jak i na zewnątrz domu.





# Sypialnia z salonem kąpielowym

Cegły i płytki klinkierowe tworzą piękne i trwałe powierzchnie. Ich niezaprzeczalne walory wizualne oraz wysokie parametry techniczne pozwalają na wykorzystanie ich nawet w najśmielszych realizacjach – na przykład w pokojach kąpielowych.

*Płytki klinkierowe NF oraz LDF, Röben SYDNEY antracytowa cieniowana*



---

Klinkier doskonale sprawdza się przy wykończeniu wnętrz, dlatego tak chętnie wykorzystywany jest w aranżacjach sypialni, salonów czy łazienek. Cegły oraz płytki klinkierowe charakteryzują się bardzo dobrymi parametrami – m.in. niską nasiąkliwością i łatwą pielęgnacją, dzięki czemu szczególnie sprawdzają się w tych ostatnich. To właśnie one, połączone z estetyką antracytowych cegieł sprawiają, że połączenie sypialni z pokojem kąpielowym jest nie tylko stylowe, ale i wyjątkowo praktyczne.

---

---

Grafitowe płytki i cegły klinkierowe SYDNEY cechuje niejednorodna, grafitowa powierzchnia, która tworzy na ścianie ciekawy, mozaikowy wzór. Efekt ten potęguje zastosowanie dwóch formatów tej cegły – standardowego NF oraz wydłużonego LDF. Matowe wykończenie połączone z nieregularną strukturą powierzchni elegancko i subtelnie podkreśla kompozycję. Kolekcja ta tworzy też piękne tło dla industrialnych dodatków i geometrycznych wzorów. Głęboki odcień antracytu będzie z kolei pięknym tłem dla zieleni roślin i energetycznych kolorów mebli.

---

## Sypialnia z salonem kąpielowym





Stonowane, grafitowe i antracytowe aranżacje wnętrz, urozmaicone energetycznymi kolorami dodatków, cieszą się obecnie dużą popularnością. Cegły i płytki klinkierowe utrzymane w szarych tonacjach to, zatem nie tylko trwałe, ale i modne, nowoczesne rozwiązanie nie tylko na elewacje.

*Płytki klinkierowe NF oraz LDF, Röben SYDNEY antracytowa cieniowana*

## Salon z kącikiem dla dziecka



Zwolennicy użytecznych, funkcjonalnych rozwiązań docenią połączenie strefy relaksu z przestrzenią dedykowaną najmłodszym. Dzięki temu zabiegowi domownicy będą mogli wspólnie spędzać czas, korzystając z wyjątkowo ustawnego, praktycznego wnętrza, spełniającego potrzeby zarówno dorosłych, jak i dzieci.



Salon  
z kącikiem  
dla dziecka

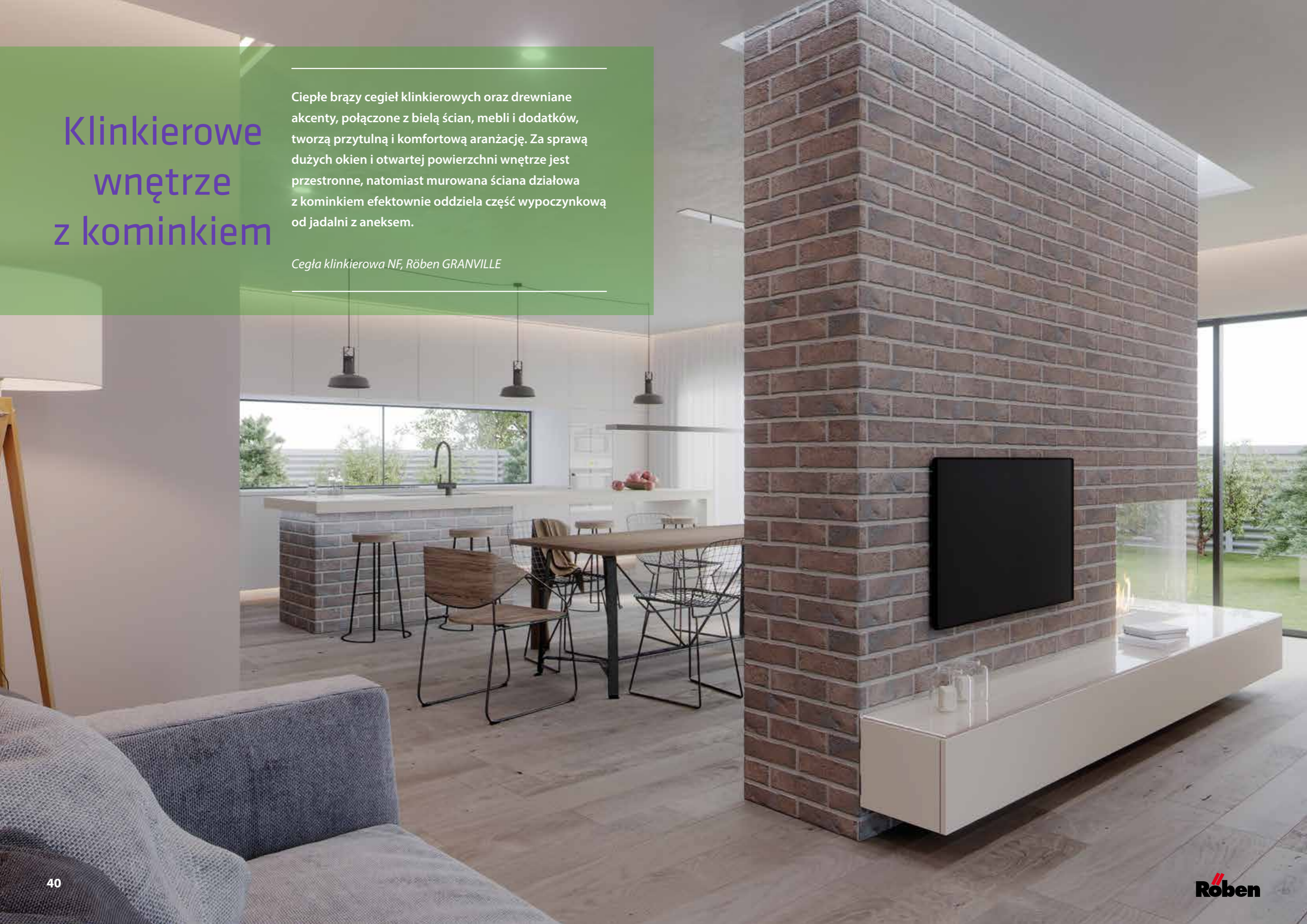
Zastosowane na ścianach antracytowe cegły klinkierowe łączą w sobie elegancję i nowoczesność, a zestawione z odważnymi kolorami dodatków tworzą harmonijną, spójną całość. Odporność klinkieru na zabrudzenia i uszkodzenia mechaniczne jest szczególnie praktyczna w części dedykowanej dzieciom: aby cieszyć się eleganckim wnętrzem, wszelkie zabrudzenia powstałe podczas prac plastycznych wystarczy po prostu przetrzeć. Powierzchnię ścian urozmaica nietypowe ułożenie cegieł klinkierowych. Wykorzystanie wydłużonego formatu LDF podkreśla oryginalne i nowatorsko wykończone wnętrze, dodając mu unikatowego waloru estetycznego.

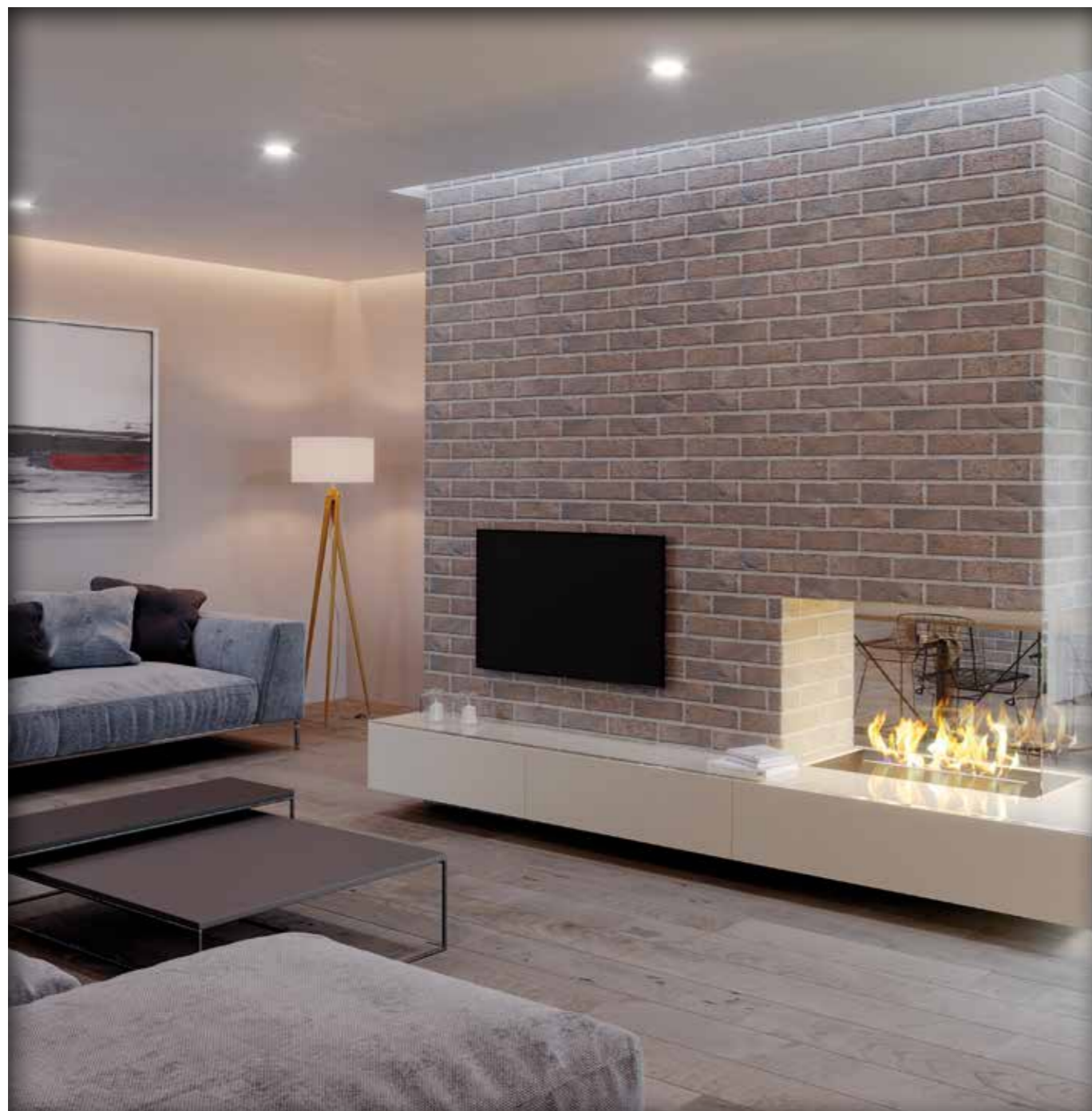
Obok wykończenia i koloru ścian bardzo ważną rolę w aranżacji odgrywają dodatki. Odpowiednio dobrane podkreślają wybrane odcienie klinkieru, tworząc harmonijną całość. Dzięki uniwersalnemu wybarwieniu cegieł i płytek klinkierowych SYDNEY, z łatwością można dopasować do nich rozmaite kolory mebli, dywanów, zasłon czy elementów dekoracyjnych. Linia produktów klinkierowych Röben SYDNEY doskonale komponuje się z klasycznymi, białymi ścianami, ale także kolorowymi, energetycznymi płaszczyznami pomarańcza, żółci czy fuksji. Ich walory pięknie uwydatniają pastelowe dodatki i zieleni roślin doniczkowych, które ożywiają wnętrze, podkreślając przy tym zastosowaną w nim grę kontrastów.

# Klinkierowe wnętrze z kominkiem

Ciepłe brązy cegieł klinkierowych oraz drewniane akcenty, połączone z białą ścianą, meblami i dodatkami, tworzą przytulną i komfortową aranżację. Za sprawą dużych okien i otwartej powierzchni wnętrza jest przestronne, natomiast murowana ściana działowa z kominkiem efektownie oddziela część wypoczynkową od jadalni z aneksem.

*Cegła klinkierowa NF, Röben GRANVILLE*





## Klinkierowe wnętrze z kominkiem

Wnętrze zaprojektowano z myślą nie tylko o jego funkcjonalności, ale i o połączeniu naturalnych materiałów, które w efekcie tworzą nowoczesną, modną aranżację. Drewno, szkło i cegła klinkierowa zostały dobrane tak, by akcentować otwartą przestrzeń, przy okazji wpływając na jej funkcjonalność.

*Cegła klinkierowa NF, Röben GRANVILLE*



Ściana działowa, wymurowana z cegieł klinkierowych Granville, oddziela jadalnię z aneksem od nastrojowo zaaranżowanej strefy wypoczynkowej. Wkomponowany w ściankę kominek sprzyja wieczornemu relaksowi, tworząc niepowtarzalny nastrój. Utrzymana w brązowych, beżowych i szarych tonacjach cegła Granville ociepla pozornie surowe wnętrze, wyznaczając funkcjonalne części otwartej przestrzeni. Nieregularna struktura zastosowanych cegieł klinkierowych, w połączeniu z połyskującymi drobinami, tworzą tu unikalny, migotliwy efekt.

Zastosowanie cegły klinkierowej we wnętrzu nie tylko poprawia jego walor wizualny, ale i znacznie wpływa na użytkowość całej przestrzeni. Odporna na uszkodzenia, łatwa w pielęgnacji, a przy tym trwała cegła Granville będzie cieszyć oko domowników przez długie lata eksploatacji, nie tracąc swoich unikalnych zalet.

Klinkier to materiał do „zadań specjalnych”. Gdy w grę wchodzi pełne energii i nieoczekiwanych wydarzeń wspólne, rodzinne spędzanie czasu, warto postawić na takie wykończenie wnętrz, które zapewni spokój i oddali wizję konieczności remontu czy choćby częstego odświeżenia pomieszczenia.

*Płytki klinkierowa NF, Röben SYDNEY  
antracytowa cieniowana*

## Klinkierowy rodzinny salon



## Klinkierowy rodzinny salon



---

Ściany wewnątrz, w których przebywają małe dzieci, są szczególnie narażone na zabrudzenia, poplamienie, zarysowania i inne uszkodzenia. Klinkier rozwiązuje ten problem: jest trwały, odporny na wnikanie brudu, łatwo go wyczyścić. Ponadto, ściany wyłożone płytkami klinkierowymi są praktycznie nie do uszkodzenia.

---



---

Aranżując wnętrze z wykorzystaniem cegieł lub płytek klinkierowych warto przemyśleć sposób ich ułożenia. Tu postawiono na niestandardowe rozwiązanie – płytki są ułożone pionowo. Zastosowano także urozmaicone wątki: ułożenie równoległe i z przesunięciem. Wszystkie te zabiegi nadają wnętrzu dynamizmu, który dodatkowo podkreśla faktura lica i srebrzyste cieniowanie płytek.

---





Klinkierowa czerń na ścianach przypadnie do gustu szukającym oryginalnych rozwiązań. Pozwoli stworzyć wysublimowane, eleganckie i niebanalne wnętrza. Dowodzi, że ciemnych ścian wcale nie trzeba się bać, przeciwnie – warto się na nie skusić.

*Płytki klinkierowa NF, Röben SYDNEY  
antracytowa cieniowana*

## Antracytowy klinkier w salonie



## Antracytowy klinkier w salonie



„Przestrzenna” barwa i nieregularna struktura lica płytek tworzą ciekawy efekt światłocienia, dzięki czemu ściany wyłożone klinkierem stanowią niepowtarzalną bazę, na której zbudowano styl całej aranżacji. To z nimi doskonale komponuje się kontrastowa, ciepła drewniana podłoga, oryginalne meble, ale przede wszystkim dodatki w postaci lamp i drobnych przedmiotów codziennego użytku w miedzianym kolorze.

Pytki i cegły można układać na wiele sposobów. Możemy zdecydować się na jeden lub wiele wątków. We wnętrzu zastosowano kilka różnych wzorów: ułożenie kowadełkowe, blokowe, równoległe. Dzięki takiemu zróżnicowaniu powierzchni dodatkowo podkreślono unikalną barwę i strukturę klinkieru.

# Pokój nastolatka

W jakich wnętrzach najlepiej czują się nastolatki? Odpowiedź jest prosta: funkcjonalnych i oryginalnych. Efekt WOW! pozwoli osiągnąć zastosowanie okładzin klinkierowych, które do nudnych i opatrzonych materiałów wykończeniowych z pewnością nie należą.

*Cegła klinkierowa NF, Röben  
FARO szara cieniowana gładka,  
MELBOURNE czerwona gładka,  
PORTLAND antracytowa gładka*

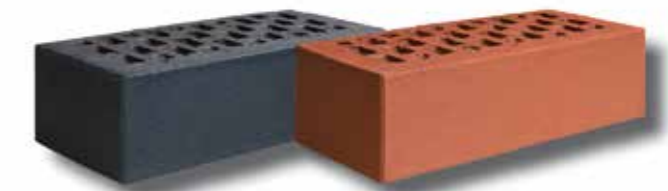




We wnętrzach najlepiej stosować płytki, które są lżejsze niż cegły oraz zabierają mniej miejsca. Można nimi wyłożyć ściany bądź ich fragmenty, również te wykonane z płyt g-k. Stosując płytki kątowe, osiągniemy efekt murowanej ściany, nie do odróżnienia od tej wykonanej z cegieł.



## Pokój nastolatka



Nowoczesny charakter młodzieżowego wnętrza „z pazurem” zbudowano na chłodnej, industrialnej szarości ceglanych ścian wykonanych z cegieł i płytek Faro szarych cieniowanych gładkich. Funkcjonalność pokoju również wyznacza i określa zastosowany materiał wykończeniowy – klinkieru użyto do budowy ścianki dzielącej pokój na część dzienną i wypoczynkową. Aby nie było nudno, cegły zostały ułożone w taki sposób, by tworzyły swoisty rytm podkreślony „wyciągniętymi” z muru ceglami w kolorze grafitowym (Portland) i czerwonym (Melbourne). Zadziorności całej aranżacji dodaje nieregularne wykończenie ścianek – w zakończeniu muru celowo „zapomniano” o wmurowaniu niektórych cegieł. Klinkier jest więc w tym wnętrzu bazą funkcji i designu, stanowiąc świetne tło dla nowoczesnych mebli i dodatków. Wprowadzenie żywego koloru – kanarkowej żółci – sprawia, że pokój nabiera unikalnego charakteru, który jednak łatwo przearanżować.



## Pokój nastolatki

Otulony klinkierem – tak można opisać pokój nastolatki, w którym styl i funkcje wyznacza zastosowany na ścianach materiał. W tym wnętrzu postawiono na spokojną, ale z pewnością niebanalną aranżację.

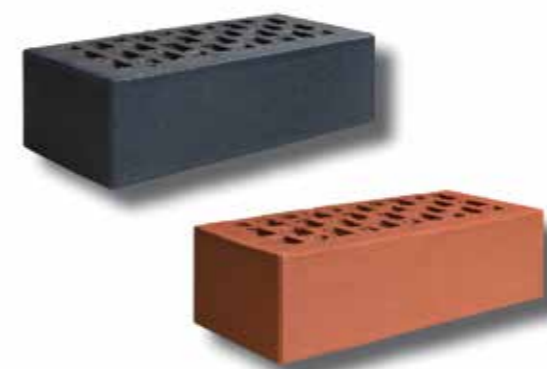
*Cegła klinkierowa NF, Röben  
FARO szara cieniowana gładka,  
MELBOURNE czerwona gładka,  
PORTLAND antracytowa gładka*

# Pokój nastolatki

Klinkierowe cegły i okładziny stanowią doskonałą inspirację do wykreowania wymarzonego pokoju nastolatka. Bo klinkier to nie tylko klasyczne czerwone ściany. Na rynku znajdziemy cegły i płytki w kolorze żółtym, białe, szare, antracytowe, a nawet czarne, o gładkim i strukturalnym licu, w klasycznym lub wydłużonym formacie. Czyli dokładnie takie, jakie pozwolą stworzyć idealną przestrzeń dla nastoletniego domownika.

*Cegła klinkierowa NF, Röben FARO szara cieniowana gładka, MELBOURNE czerwona gładka, PORTLAND antracytowa gładka*

Ceglane elementy zdobią pokój, ale też wyznaczają jego funkcje. Ustawiona w centralnej części pomieszczenia ścianka dzieli je na część do pracy i część sypialnianą. W pokoju z klinkieru wzniesiono również ściankę wydzielałą strefę garderobianą, co pozwoliło uniknąć wprowadzania szaf ubraniowych.



Powierzchnie ścian wykonanych z cegieł/płytek Faro cieniowanych gładkich stanowią bazę aranżacyjną wnętrza. Wystarczyło tylko wprowadzić nieco przytulnych tekstyliów i designerskich dodatków, by osiągnąć efekt pięknego, stonowanego wnętrza, niepozbawionego jednak charakteru.



We współczesnych wnętrzach wszystko jest dozwolone! Odważne, nieoczywiste połączenia materiałów i należących do różnych stylistyk elementów aranżacji prowadzą do spektakularnych efektów. Zwłaszcza, gdy ich bazą są ceglane ściany.

*Płytki klinkierowe PENF, Röben  
MELBOURNE czerwona gładka,  
SYDNEY antracytowa cieniowana*

## Salon z folkowym akcentem

## Salon z folkowym akcentem



Warto zwrócić uwagę na wnękę w jadalni: zastosowany tu sposób ułożenia płytek, który imituje ścianę z cegieł murowanych w tzw. wiązaniu wozówkowym, tworzy ciekawy efekt przestrzenności i stanowi przyciągający uwagę element aranżacji.



Dominującą w pomieszczeniu ścianę wyłożono gładkimi płytkami klinkierowymi Melbourne w klasycznym, czerwonym kolorze, które ocieplają całe wnętrze i łączą jego poszczególne strefy – część wypoczynkową i jadalnianą – w harmonijną całość. Umieszczony centralnie kominek wyróżnia okładzina z antracytowych płytek Sydney o nieregularnej, drapanej powierzchni, kontrastująca z ceglastą czerwienią ściany. Meble w żywych, mocnych barwach i dodatki – folkowe poduszki i filcowe dywany – wycinanki sprawiają, że wnętrze nabiera świeżego, nowoczesnego charakteru.



Cegła, zwłaszcza ta klasyczna, czerwona, to nieodłączny element architektury światowych metropolii. Jest też naturalną częścią oryginalnych loftów. Coraz częściej spotkać ją można jednak we wnętrzach nowych budynków, szczególnie w popularnych obecnie soft-loftach.

*Płytki klinkierowe PENF, Röben MELBOURNE czerwona gładka, SYDNEY antracytowa cieniowana*

## Klinkier postindustrialnie



Aranżację salonu z jadalnią utrzymanego w postindustrialnym klimacie oparto na zestawieniu dwóch rodzajów płytek klinkierowych. Powierzchnię głównej ściany przykryły ceglaste płytki Melbourne o gładkiej powierzchni, dzielący pomieszczenie kominek – płytki Sydney, w antracytowym kolorze, lekko „postarzone” charakterystycznym cieniowaniem i zadrapaniami. To kontrastowe, ale jednak stonowane zestawienie kolorystyczne wyznacza charakter pozostałych elementów wnętrza: mebli i dodatków w stylu vintage. Metalowe lampy i krzesła w rdzawym rudym kolorze, skóra na podłodze i na obiciu sofy tworzą wnętrze spokojne, ale nie nudne, przytulne, ale jednak loftowe. Softloftowe!





---

Kto by pomyślał, że cegła może mieć tak wiele twarzy? Nie przynależąca do żadnego konkretnego nurtu w architekturze wnętrz, doskonale sprawdzi się we współczesnych pomieszczeniach w klimacie fusion. I w każdym innym stylu.

*Cegła klinkierowa NF, Röben  
SYDNEY antracytowa cieniowana,  
QUEBEC perłowobiała*

---

## Salon w mocnych kolorach



## Salon w mocnych kolorach

Cegła jest bardzo odporna na wszelkie uszkodzenia mechaniczne, takie jak zarysowania czy zadrapania. Dlatego bez obaw możemy oprzeć plakat z ostrą krawędzią o klinkierowy mur.

*Cegła klinkierowa NF, Röben SYDNEY antracytowa cieniowana, QUEBEC perłowobiała*

Antracytowe, cieniowane cegły SYDNEY marki Röben wyróżnia zarówno kolor (grafit jest tu wzbogacony srebrnymi cieniowaniami), jak i powierzchnia wykończenia z nieregularnymi rysami przypominającymi zadrapania. Dzięki temu każda cegła jest inna, unikatowa.



Cegły QUEBEC marki Röben posiadają oryginalną, rzadko spotykaną strukturę lica. Taka ściana, choć niewątpliwie dekoracyjna sama w sobie, stanowi intrygujące tło dla mebli oraz dodatków zastosowanych we wnętrzu.

## Sypialnia - klinkierowy zawrót głowy

Wystylizowanie ściany lub jej fragmentu na stary mur daje niepowtarzalny efekt. Cegła i drewno w ciepłych, przyjaznych tonacjach, uzupełnione wyrazistymi, optymistycznymi dodatkami stworzą wnętrze, w którym od razu nabiera się chęci do życia.

*Cegła licowa ręcznie formowana NF, Röben MOORBRAND piaskowożółta cieniowana*



---

Naturalny kolor wypalanej ceramiki to mnóstwo odcieni - każdy fragment ceglanego muru delikatnie różni się od pozostałych. Dzięki temu płaszczyzna ściany nie sprawia wrażenia monotonnej, a odpowiednio oświetlona - przyciąga wzrok i zdoła ozdobić pomieszczenie.

*Cegła licowa ręcznie formowana NF, Röben MOORBRAND piaskowożółta cieniowana, MONTBLANC perłowobiała*

---



---

Cegła jest bardzo praktyczna - można ją zastosować do stworzenia różnych przestrzennych elementów w dowolnym punkcie pomieszczenia. Tutaj z cegieł wymurowano ściankę działową i w ten pomysłowy sposób oddzielono strefę wypoczynku od kąćka do pracy lub nauki. Wybierając cegły nie zapominajmy o sile kolorów! Biel sprzyja koncentracji więc w towarzystwie książek i komputera doskonale sprawdzi się klinkierowa cegła Röben MONTBLANC perłowobiała.

---

**Sypialnia  
- klinkierowy  
zawrót głowy**

Salon w stylu glamour i jego atrybuty – eleganckie kanapy, kryształowy żyrandol, stylowe dodatki – prezentują się jeszcze efektowniej na tle klinkierowych ścian. Ich kontrastujące kolory, a także niebanalne struktury, sprawiają, że wnętrze jest niepowtarzalne w swoim charakterze.

*Cegła klinkierowa NF, Röben SYDNEY antracytowa cieniowana, ESBJERG perłowobiała*

## Salon w stylu glamour

## Salon w stylu glamour



Charakter nowoczesnych aranżacji może zostać uwydatniony poprzez zastosowanie klinkieru w bardziej odważnych i zdecydowanych odcieniach, takich jak ciemny grafit czy szary. Warto zastanowić się nad kontrastującym przenikaniem bieli i czerni – zestawieniem kolorów kojarzonych z elegancją i współczesnym wykończeniem wnętrza.

*Cegła klinkierowa NF, Röben SYDNEY  
antracytowa cieniowana*



Gra fakturą – wyjątkowa cegła łupana o bardzo oryginalnej strukturze intrygująco odbija światło. Wszystko, co przy niej postawimy, na zasadzie kontrastu wydaje się jeszcze gładziej. Sama ściana jest też niezwykle dekoracyjna – światło załamujące się we wgłębieniach przyciąga wzrok.



W eklektycznych pomieszczeniach, które łączą różne pomysły i style, klinkierowe elementy nadadzą wnętrzu charakter i pomogą stworzyć wyjątkowy klimat. Jeśli zdecydujemy się na dwa rodzaje cegieł, szczególnie interesująco prezentuje się zestawienie gładkich z chropowatymi.

*Cegła klinkierowa NF, Röben FARO szara cieniowana gładka, cegła licowa ręcznie formowana NF, Röben MOORBRAND piaskowożółta cieniowana*

## Dyskretny urok klinkieru



Kominek i cegły w jednym pomieszczeniu nie muszą tworzyć tradycyjnego wystroju. Umiejętnie zestawiając nowoczesny kominek o minimalistycznym kształcie z oryginalną strukturą cegły ręcznie formowanej otrzymamy wnętrza jedyne w swoim rodzaju. Takiej propozycji nie da się zasufladkować!

*Cegła licowa ręcznie formowana NF, Röben MOORBRAND  
piaskowożółta cieniowana*



Cegła i kryształ nie idą w parze?  
Nic bardziej mylnego!  
Klinkier to materiał wymykający się  
stereotypowym klasyfikacjom.  
Równie dobrze prezentuje się  
we wnętrzach eleganckich,  
co rustykalnych.

*Cegła klinkierowa NF, Röben FARO  
szara cieniowana gładka*

## Dyskretny urok klinkieru

